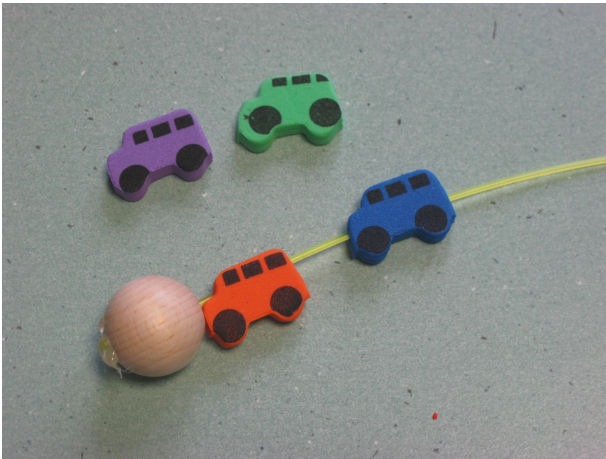
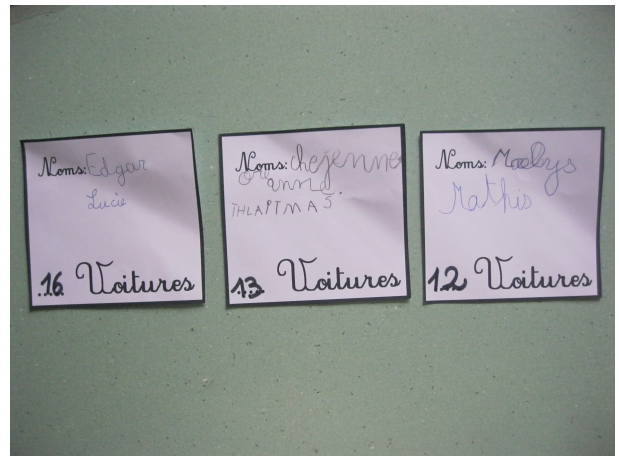


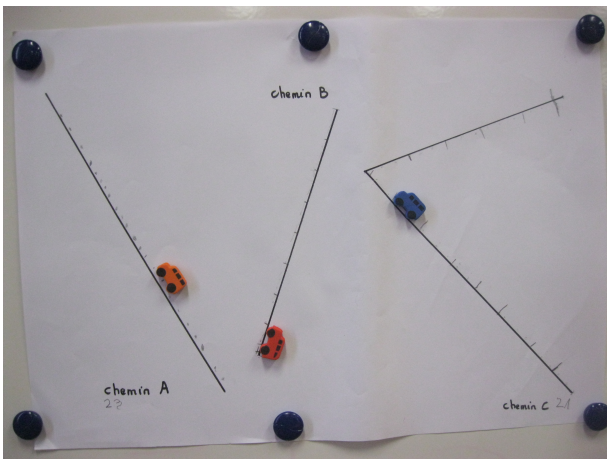
## Matériel utilisé lors de la séquence « Construction de la règle graduée au CP »



Des perles « petites voitures »  
pour comparer des longueurs



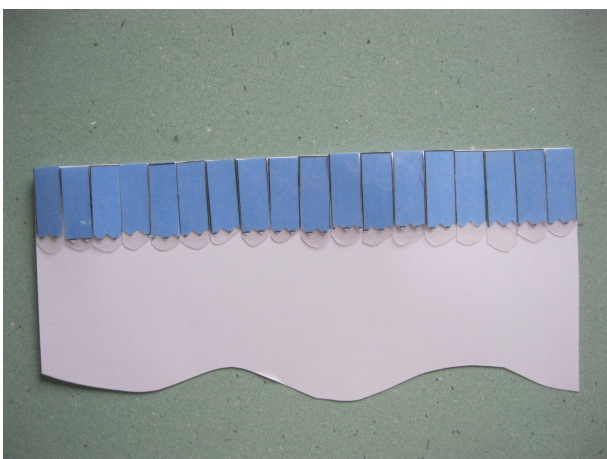
La restitution des mesures  
pour comparer des longueurs



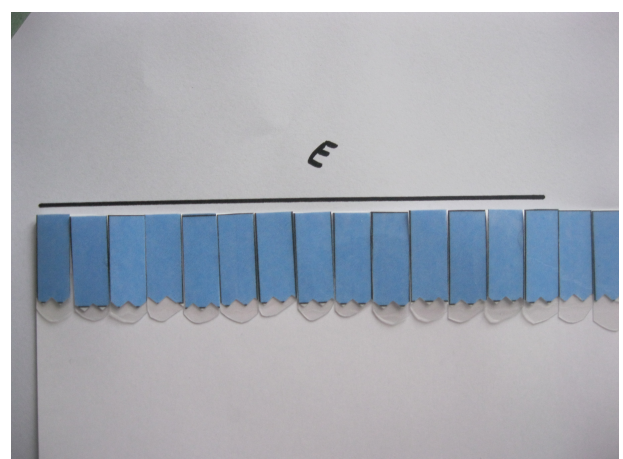
Des perles « petites voitures »  
pour mesurer des « chemins »



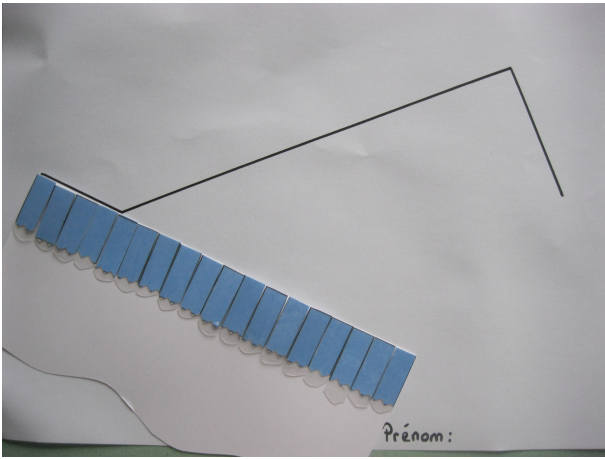
Changement d'unité : des languettes de 1 cm  
de large pour mesurer d'autres « chemins »



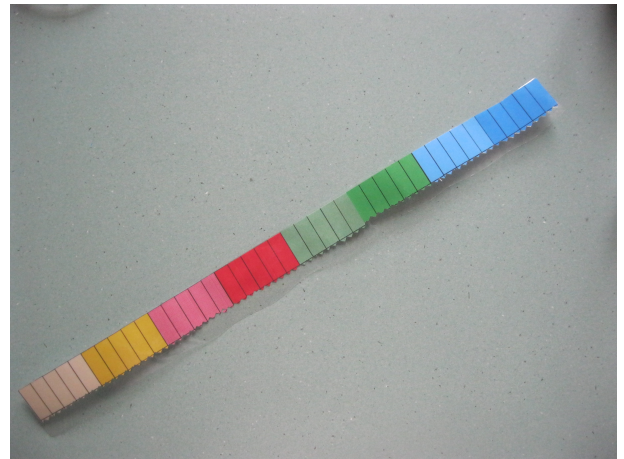
Des languettes mises bout à bout  
pour former une règle



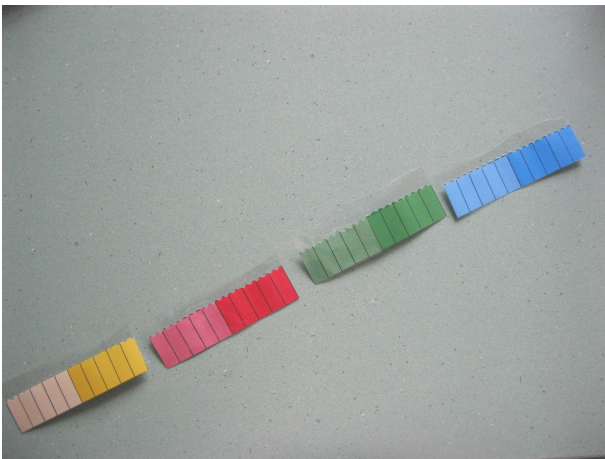
Premières utilisations de la règle construite  
par les élèves pour mesurer des segments...



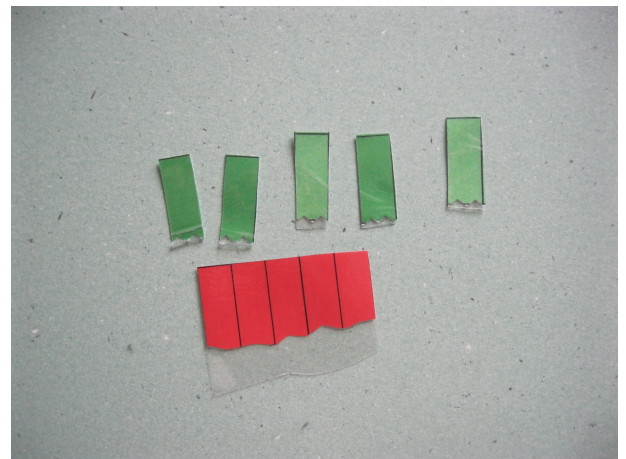
... et mesurer une ligne brisée  
(situation additive)



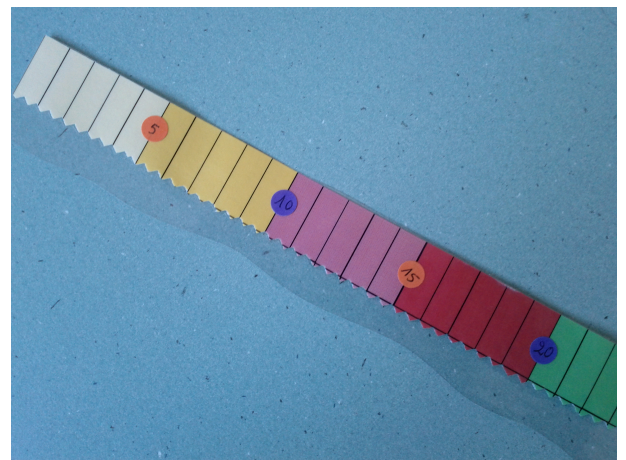
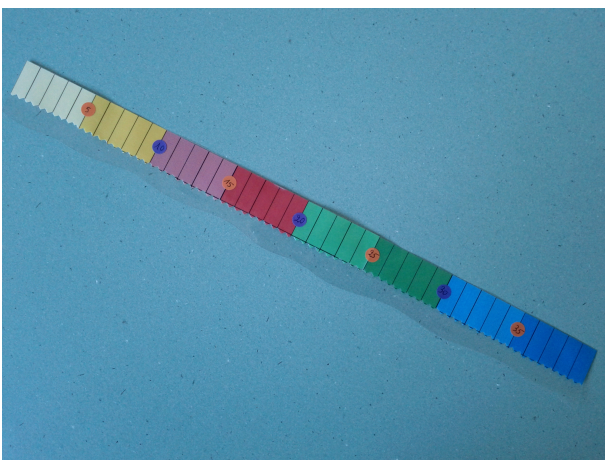
Une nouvelle règle pour mesurer  
des segments plus longs, sans nécessité de  
report



Et lorsque les parties de la règle se détachent :  
un travail sur la décomposition des nombres  
est engagé...



... avec des échanges possibles



La dernière étape dans la construction de la règle graduée :  
la numérotation