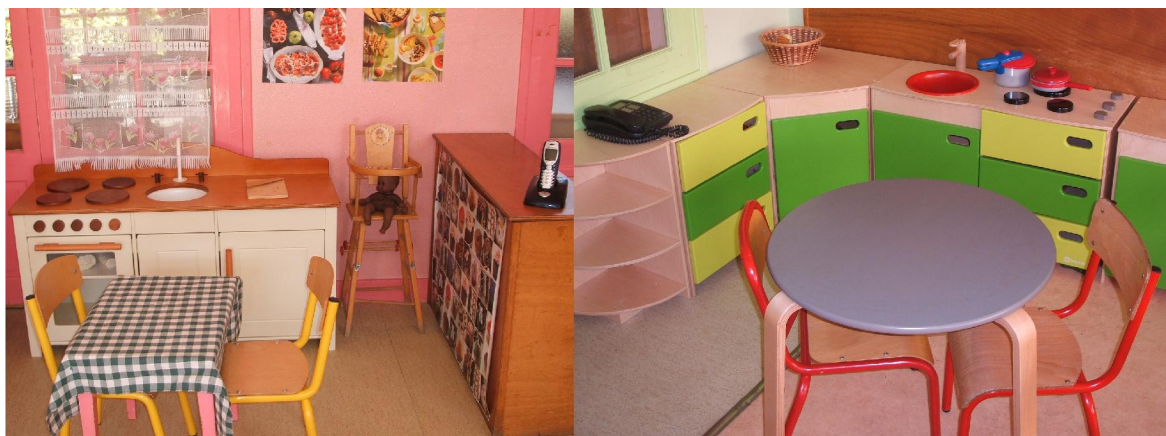


Langage en lien avec le coin restaurant



matériel	lexique
<p>-table, chaises, nappe, nœud papillon, menus plastifiés (avec photos ou dessins), serviettes, toque, portefeuille, sac à main, pièces, carte bancaire, chéquier, manteaux, plateau, cintres, bons restaurant, assiettes, verres, couverts, feutres, tablier, téléphone</p> <p>-référentiel (dessins des aliments et noms), carnet, crayon</p> <p>-fruits, légumes, aliments du coin cuisine, cruche, assiettes, verres, couverts...</p>	<p><u>Noms</u> : dessert, aubergine, asperge, brocolis, sel/poivre, courgette, laitue, frisée, choux fleur, choux rouge, couverts, nourriture, addition, euros, fruit, légume, carotte, tomate, concombre, pomme de terre, haricot, pomme, banane, raisin, orange, citron, fraise, salade, repas, boisson, commande, nappe, serviette, verre, assiette, fourchette, couteau, cuiller, faim/soif, déjeuner, entrée, plat, carafe, cuisinier, serveur</p> <p><u>Verbes</u> : souhaiter, désirer, commander, payer, s'asseoir, servir, manger, boire, remplir, vider, couper, essuyer, préparer, mettre, débarrasser, nettoyer, rincer, aimer, adorer, détester, dresser la table, calculer, rendre la monnaie, déjeuner, se régaler, adorer, cuisiner</p> <p><u>Adjectifs</u> : bon, délicieux, excellent, appétissant, chaud/froid, salé, amer, acide, mauvais, meilleur, dur, gourmand, tiède, bouillant, tendre, cher</p> <p><u>Adverbes</u> : maintenant, tout à l'heure, plus tard, au dessous/au dessus, au milieu, autour, d'abord, ensuite, à la fin, tout de suite, et puis, enfin, alors, donc, puisque</p> <p><u>Prépositions</u> : à, au, vers, de, du, dans, sur/sous, avant/après, devant/derrière, à coté de, près de/loin de, en bas de/en haut de, au dessus de/au dessous de, au milieu de, autour de, à l'intérieur de, entre, à droite de/à gauche de</p>

Sources :

-lexique maternelle, groupe départemental maternelle 21 (S. Berteau, V. Charton, MC. Verpillat)

-P.BOISSEAU «Enseigner la langue orale en maternelle » Retz Vocabulaire de base :

PS : mots extraits des 750 mots – MS : mots extraits des 1750 mots – GS : mots extraits des 2500 mots.