



propositions pédagogiques et réalisation  
des boîtes ateliers  
Patricia Lamouche et Laurence Sartelet  
juin 2011

## exposition Enrique Marin

Musée d'Art et d'Histoire  
Abbaye Saint-Germain – Auxerre  
du 18 juin 2011 au 18 septembre 2011

### Avant de venir à l'exposition...

\* Vous pouvez découvrir la **fiche artiste** ci-jointe, la lire, la compléter par vos propres recherches, la commenter... avant de la coller dans le *cahier d'histoire des arts*, accompagnée ensuite des croquis effectués au musée, des photos de la sortie, des textes sur les émotions ressenties...

\* Si certaines **techniques** sont inconnues des enfants on peut envisager de les découvrir lors d'un premier atelier en classe (collage, dessin, aquarelle).

\* On peut également s'interroger sur **ce qu'est la sculpture** : techniques, matériaux, et outils, modes de présentation ( socle, vitrine, installation). Là aussi un petit modelage (ou une sculpture de papier) réalisé en classe peut permettre de comprendre ce qu'est un volume.

\* On peut commencer à constituer une **collection de papiers** (diverses couleurs, divers grammages, diverses textures, kraft, papier de soie, papier affiche, papier essuie-tout, papier métallisé, cartonnage...) qui serviront à l'atelier collage ou de support dans un atelier de gravure.

\* Collecter lors d'une première visite quelques **titres évocateurs** qui deviennent ensuite incitations pour des croquis (en imaginant le tableau qui porte ce nom). Dans l'exposition, mettre en lien ensuite les dessins des enfants et l'œuvre en question.

Quelques titres: *Kokorico, la vitre, la lettre, le grand dévorateur, congrès de sorcières, fin du labyrinthe, la collection, jeux de masques, la montgolfière, très fragile.*

\* Vous pouvez enfin utiliser le **carton d'invitation** pour émettre des hypothèses sur le travail d'Enrique Marin. Vous trouverez ces cartes à l'Orangerie lors de votre visite préparatoire libre ou lors de la rencontre enseignant.

### À l'exposition...

Avant toute chose *il est indispensable de permettre un premier regard sensible* : inviter les enfants à déambuler calmement en se concentrant sur les pièces qui les attirent. Puis rassembler toute votre classe et répartir vos élèves dans les ateliers que vous aurez *préalablement* choisis. Ces ateliers ne sont que des propositions, il vous faut donc les adapter si besoin à votre niveau de classe, faire des liens avec vos habitudes pédagogiques... lecture d'œuvres et ateliers de pratique artistique.

Plusieurs ateliers ont donc été conçus pour bien percevoir les différentes facettes de cet artiste remarquable. Ils vous sont présentés ici pour les connaître *avant votre venue à l'exposition*. Sur place vous trouverez dans les boîtes-ateliers tout le matériel nécessaire ainsi qu'un rappel de la consigne.

**Attention ! Ces boîtes ateliers sont fragiles. Ce matériel doit servir à tous, merci d'en prendre soin et surtout de vérifier qu'elles sont complètes quand vous quittez l'Orangerie.**

## Les boîtes ateliers

### \* La boîte à objets

Identifie chaque objet en le nommant.

De certains objets ( trop lourd, trop grand, trop fragile...) tu ne trouveras que des images. Choisis-en un et retrouve le tableau auquel il peut appartenir. Place-le à côté de celui-ci en montrant à tes camarades où tu l'as vu.

Essaie d'expliquer si cet objet a un rôle dans l'histoire que raconte l'œuvre d'Enrique.

### \* Jeu des détails

Tire au sort une petite carte, c'est le détail d'une œuvre à retrouver dans l'exposition. En regardant bien ta carte penses-tu qu'il s'agisse d'une peinture, d'une terre, d'un bronze, d'une aquarelle, d'un collage ?

Quand tu auras retrouvé l'œuvre correspondante, vérifie ton hypothèse sur le cartel.

### \* Le coin des nuanciers

Observe le nuancier , compare les fiches. Tu peux aussi trier les couleurs et en observer les nuances.

Maintenant promène-toi avec un camarade tranquillement dans l'exposition.

Mettez vous d'accord pour choisir une œuvre colorée puis recherchez ensemble les fiches couleurs qui appartiennent à la création choisie.

Se regrouper pour que chaque duo présente ses recherches à l'ensemble du groupe.

### \* Des images d'art

Pioche dans le sac une image d'art .

Regarde-la bien pendant une minute.

Trouve une œuvre dans l'exposition que tu peux rapprocher de ton image.

Justifie ton choix.

NB 1. Incitez les élèves à énoncer clairement les liens qu'ils établissent entre la carte et l'œuvre – couleur, sujet, forme, ambiance, sensations,émotions produites...

NB 2. Attention ! Certaines images sont plus complexes que d'autres afin de permettre le jeu avec le cycle 3. À vous de sélectionner les cartes qui semblent adaptées au niveau de votre classe.

### \* Pas à pas avec Enrique

Dans cet atelier vous trouverez deux « accordéons d'images » pour faire un peu mieux la connaissance d'Enrique. Chaque accordéon se compose de cinq visuels (photographie ou reproductions d'œuvres) et de cinq courts textes. Les images ont été mises à disposition par l'artiste et les phrases sont le fruit d'un entretien avec Enrique. Le premier « accordéon » donne des éléments sur l'enfant devenu artiste, le second « accordéon » propose de découvrir la diversité des techniques employées et l'écriture plastique propre à cet homme à l'imaginaire rayonnant.

### \* Jeux de mots

Dans cette boîte tu trouveras de nombreuses étiquettes mots. Assemble au moins deux étiquettes pour former un titre poétique.

À quelle œuvre d'Enrique l'associerais-tu ? Justifie.

### \* Souvenir, souvenir ...

Pour garder un souvenir de ta rencontre avec Enrique Marin, choisis ton œuvre préférée et dessine-la.

Des boîtes-ateliers mais aussi **des fiches élèves** sont à disposition pour produire des textes courts (inventer des dialogues entre deux personnages, écrire un discours...) mais aussi des dessins (imagine le jardin du voisin, par exemple). À vous de choisir lors de votre visite de préparation pour rendre cette rencontre porteuse de nombreux apprentissages pour votre classe, une rencontre inoubliable entre vos élèves et ce lieu d'exposition, cet artiste...

## De retour en classe...

- Relancer sur des ateliers de pratique artistique en reprenant les techniques, les sujets, les couleurs de l'accrochage.
- Entamer une correspondance avec l'artiste (envoi au musée ou au Plac qui transmettront).
- Organiser toutes les traces de cette rencontre dans le cahier d'histoire des arts : fiches élèves, croquis, dessins, photographies, carton d'invitation reproduit...
- Rechercher *des liens avec d'autres artistes* (voir images d'art) ou *avec des musiciens* (chercher une musique qui accompagnerait bien telle œuvre, par exemple).
  
- Pour les plus grands faire des liens avec l'histoire, la guerre d'Espagne entre autres.
- Écouter des musiques de fest-noz ou jazz, musiques très présentes dans l'exposition.

Pour aller plus loin, contacter Laurence Sartelet au PLAC, de nombreux ouvrages y sont disponibles pour enrichir votre visite. Contact : 03 86 42 98 44.

LE CHEMIN DE MES RÊVES  
LA MAISON AUX COULEURS TENDRES  
LE VOYAGE AU BOUT DU MONDE  
L'OISEAU PREND SON ENVOL  
UNE MUSIQUE PLEINE DE SOUVENIRS  
DES IDÉES PLEIN LA TÊTE  
LA MER AGITÉE QUELLE CIBLE  
LA MÉMOIRE DU TEMPS PERDU  
LA TÊTE DANS LES NUAGES  
LE CIEL AUX MILLE VISAGES  
DES YEUX DANS LA VILLE  
L'ÉCHELLE DE LA SOLITUDE  
LA FOULE EN MARCHÉ POUR LA VIE

LA MÉCANIQUE DES TEMPS MODERNES

LE CAVALIER DES PANTINS PERDU

LA FARANDOLE DES MASQUES

RENCONTRE SURPRENANTE

DERRIÈRE LE RIDEAU ROUGE

PLAISANTERIE POÉTIQUE À FLEUR DE PEAU

AUX JARDINS DES PLAISIRS

PETITE SONATE AU CLAIR DE LUNE

CONVERSATION AMOUREUSE

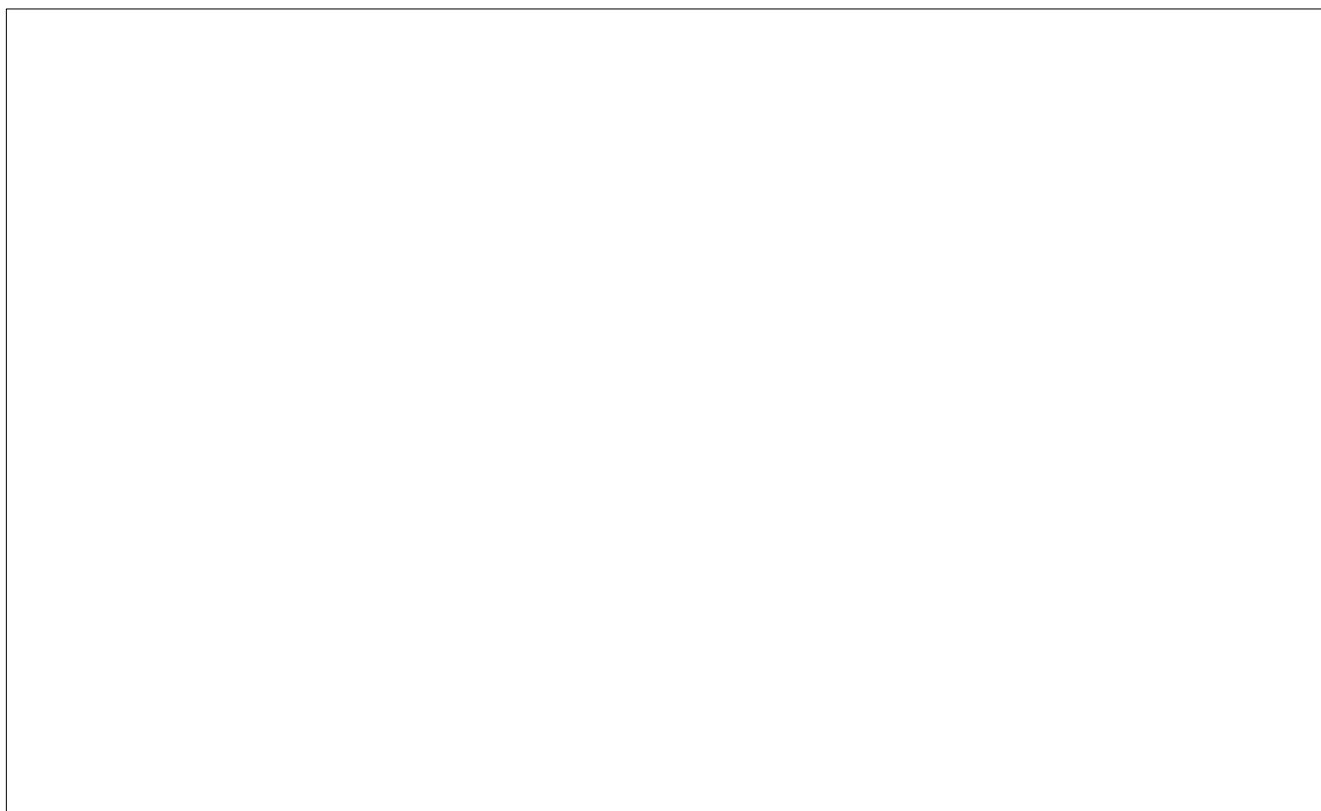
DANS LE LABYRINTHE MUSICIENS

DANS LES RUELLES MYSTÉRIEUSES

LA POMME DU BONHEUR DU JAZZ

DERRIÈRE LE MUR LETTRE ANONYME

Dessine un cheval à ta manière en t'aidant de la photographie si besoin.



Au dos de cette page, dessines-en maintenant un autre en t'inspirant d'un cheval sculpté ou dessiné par Enrique... De retour en classe, compare tes deux dessins avec ceux de tes camarades.

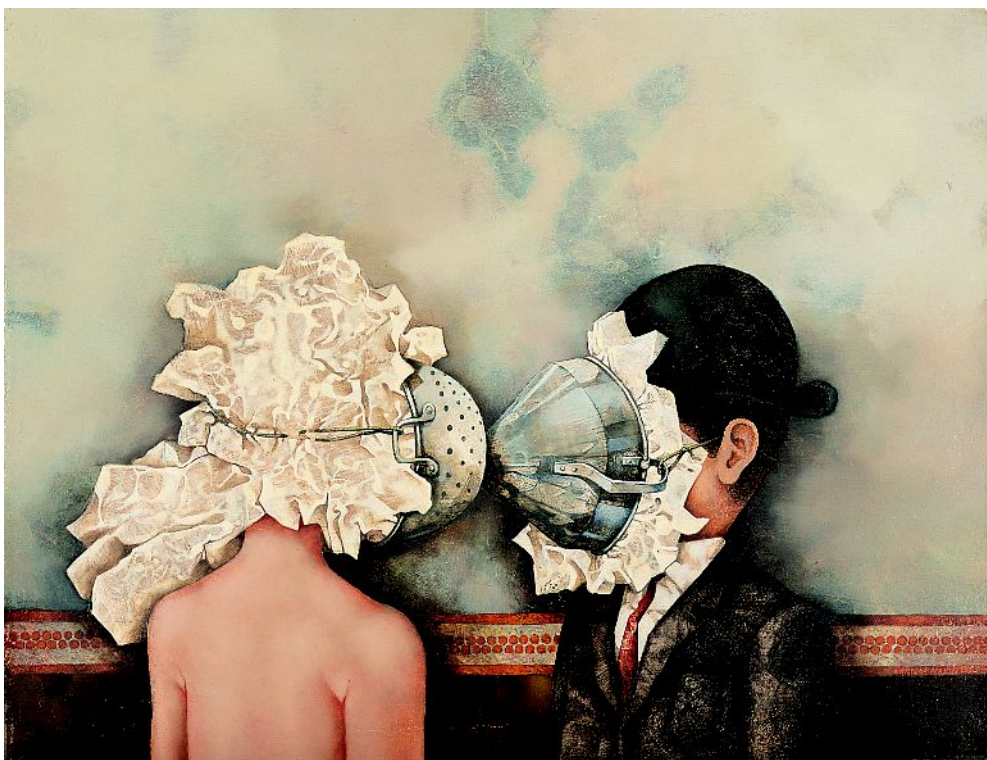








Retrouve cette peinture dans l'exposition, regarde-la bien, puis invente à quoi pensent ces personnages.





---

Imagine et dessine *le jardin de mon voisin...*